

**Keine  
Förderung  
ohne Heizlast-  
berechnung**

### PAKET 1: Neue EMPUR® Flächenheizung

Seit 1.1.2023 gilt der Nachweis des hydraulischen Abgleiches auf dem VdZ-Formular nur noch nach Verfahren B. Dies setzt eine rechnerische Planungsleistung voraus und bietet den erforderlichen energetischen Standard. Sie beinhaltet eine raumweise Heizlastberechnung nach DIN EN 1283-1, die Berechnung der Heizflächen und aller erforderlichen Kennwerte.

## PLANUNGSSICHERHEIT DURCH UNTERSTÜTZUNG VOM PROFI

**Wir berechnen die Heizlasten für Ihre Projekte im Neubau oder der Sanierung!**

### IHRE VORTEILE

- Eine professionelle Berechnung und lückenlose Dokumentation für eine reibungslose Antragstellung und -bearbeitung
- Schonung Ihrer personellen Ressourcen und Konzentration auf Ihr „Kerngeschäft“
- Detaillierter Überblick aller erforderlichen Unterlagen (siehe Rückseite)

### UNSER ANGEBOT

**z.B. Einfamilienhaus bis 100 m<sup>2</sup>**

**Berechnung und Dokumentation aller Kennwerte  
inklusive vorausgefülltes VdZ-Formular ab**

**99<sup>\*</sup>**  
**€**

Art.-Nr. EM991188

\* Der Preis ergibt sich bei einer Rückvergütung in Höhe von 0,60€/m<sup>2</sup>, wenn alle angebotenen EMPUR® Komponenten im Bereich der Flächenheizung zum Einsatz kommen.  
Zum Nachweis sind die objektbezogenen Lieferscheine einzureichen. Unverbindliche Preisempfehlung · Netto · zzgl. MwSt. · Weitere Preise auf Anfrage

# Checkliste für Heizlasten

Die Heizlastberechnung nach DIN EN-12831-1 erfordert grundlegende Daten. Für bestehende Gebäude ist es möglich, Annahmen anhand des Gebäudealters zu treffen, unter Berücksichtigung der nachträglich durchgeführten Änderungen. Folgende Angaben werden benötigt und sind als dwg.- oder pdf.-Datei einzureichen:

## KENNWERTE GEBÄUDEHÜLLE

NEUBAU

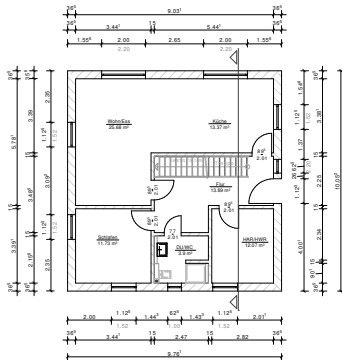
- Wärmeschutznachweis nach GEG, mit U-Werten aller Bauteile
- Lüftungsanlage vorhanden
  - Lüftungskonzept mit raumweisen Volumenströmen
  - kein Lüftungskonzept vorhanden, bitte erstellen
- Wärmeschutznachweis nach GEG vorhanden
- kein Wärmeschutznachweis vorhanden, bitte bekannte Angaben eintragen

BESTANDSGEBÄUDE

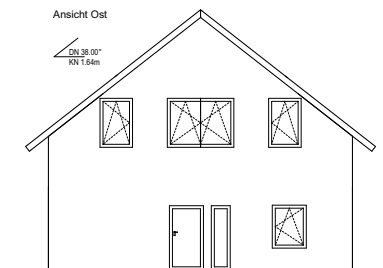
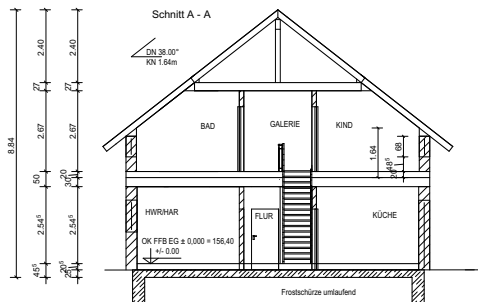
- Statik, K-Wert-Berechnung o.ä. vorhanden \_\_\_\_\_
- Errichtung des Gebäudes im Jahr \_\_\_\_\_ U-Wert bekannt
- Erneuerung der Fenster im Jahr \_\_\_\_\_  \_\_\_\_\_
- Erneuerung der Außentür im Jahr \_\_\_\_\_  \_\_\_\_\_
- nachträgliche Dämmung in mm Wärmeleitgruppe  \_\_\_\_\_
- Dach \_\_\_\_\_  \_\_\_\_\_
- OG Decke \_\_\_\_\_  \_\_\_\_\_
- Außenwand \_\_\_\_\_  \_\_\_\_\_
- Kellerdecke \_\_\_\_\_  \_\_\_\_\_
- Bodenplatte \_\_\_\_\_  \_\_\_\_\_

## GEOMETRIE GEBÄUDE

- Bemaßte Grundrisse** der Ebenen, in denen Bezeichnungen und Größen aller Umschließungsflächen der Räume erkennbar sind. Höhe und Breite einzelner Öffnungen müssen dargestellt sein (Fenster, Türen usw... ),



- Bemaßte Schnitte** und Ansichten, aus denen die Form und die Höhe aller Stockwerke hervorgeht



## HEIZSYSTEM

- Flächenheizung**

Bitte füllen Sie hierfür das Formular „Auftrag zur Berechnung der Heizlast“ aus, welches Sie auf folgender Internetseite unter <https://www.empur.com/de/service/downloads/> finden.