

Bauteilliste
BV Muster

Bauteilliste

Nr.	Anz.	Artikel-Nr.	Beschreibung	Liefereinheit	EP	GP
1	1	AP310	Avent P310 Wohnraumlüftungsgerät mit Wärmerückgewinnung Einstellung als Links – Rechts Ausführung möglich. Bedienung über Foliendisplay direkt am Gerät möglich Auslegung Stufe 3: 230m³/h (Nennvolumenstrom) Wichtig: 4 x APVN310 Verbindungsrippel NW150 erforderlich	St	0,00	0,00
2	4	APVN310	Verbindungsrippel NW150 zur Herstellung einer sicheren und dichten Verbindung zwischen dem Wohnraumlüftungsgerät AP310 und FOL/AUL/ZUL/ABL. Stahlblechnippel verzinkt inkl. dreifach vormontierten Gummidichtungen.	St	0,00	0,00
3	13	BO090-150	Bogen oben, 90° für PK150	St	0,00	0,00
4	5	EA150	Abluft Anschluss NW150 (Länge 135 mm)	St	0,00	0,00
5	7	EV150	Pluggit Abluft Montageset 3 St. Abluft Halter NW150 1 St. Abluft Anschluss 1 St. Klemmringe NW150 1 St. Abluft Enddeckel NW150	St	0,00	0,00
6	5	EV500	Pluggit Installations-Set bis 40 m /h 1 St. Drosselung NW150/150-80 1 St. Drehbares Übergangsstück gerade für EVAD1 auf PK150 1 St. Winkelstutzen NW150-PK150 1 St. Filteranschluss NW150 1 St. Filter Bulpren 1 St. Filterblende Standard 1 St. Putzschutz NW150	St	0,00	0,00
7	6	EVWS4	Winkelstutzen NW150-PK150 inkl. Putzschutz	St	0,00	0,00
8	11	IPP150	IsoPlugg Dämmrohr NW150 (1 St. = 333 mm)	St	0,00	0,00
9	5	IPPBO150-45	IsoPlugg Bogen 45° NW150	St	0,00	0,00
10	4	IPPV150	IsoPlugg Verbindungsmuffe NW150	m	0,00	0,00
11	67,67	PK150	PluggFlex-Kanal 113 x 50 mm (1 Stück = 25 m)	St	0,00	0,00
12	2	SD150-P	Pluggit Schalldämpfer flexibel, NW150	m	0,00	0,00
13	4,64	SL150-1	PluggFlex-Schlauch NW 150 aus lebensmittelechtem TPU Ether, mikrobe- und hydrolysefest, mit verkupfelter Federstahlspirale VPE = 20m	St	0,00	0,00
14	1	TS150	T-Stück NW150-150-150	St	0,00	0,00
15	3	UA150	Universaladapter für PK150	St	0,00	0,00
16	2	VT500	Hauptverteiler komplett 1 St. Hauptverteiler 2 St. Blinddeckel VT501 1 St. Blinddeckel rund VT502	St	0,00	0,00
17	6	VT530	Verteilermodul gerade für PK150	St	0,00	0,00
18	1	WSG150D-VA	Wetterschutzgitter NW150, doppelt, Edelstahl, Achsabstand 230mm	St	0,00	0,00
						0,00

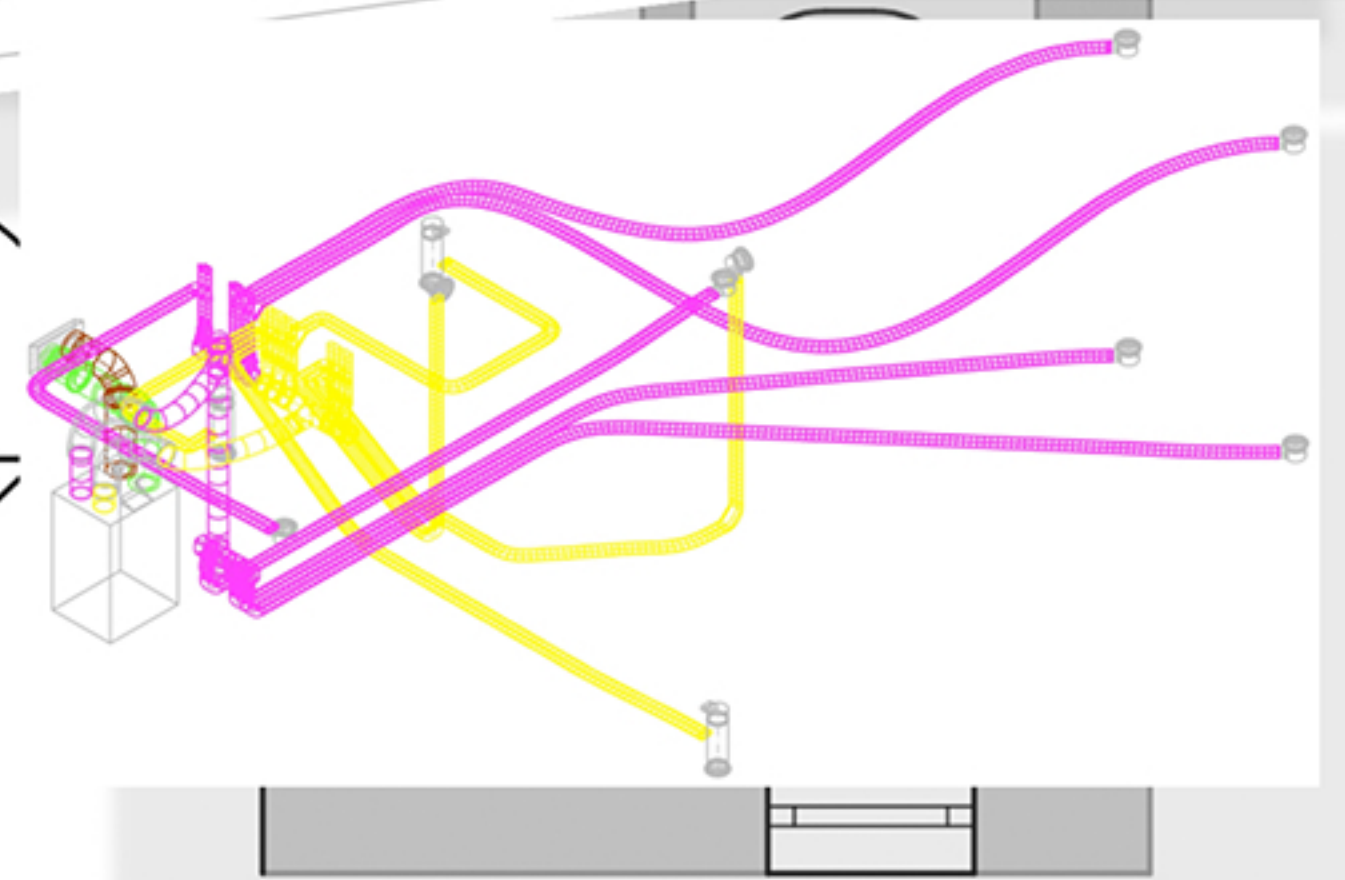
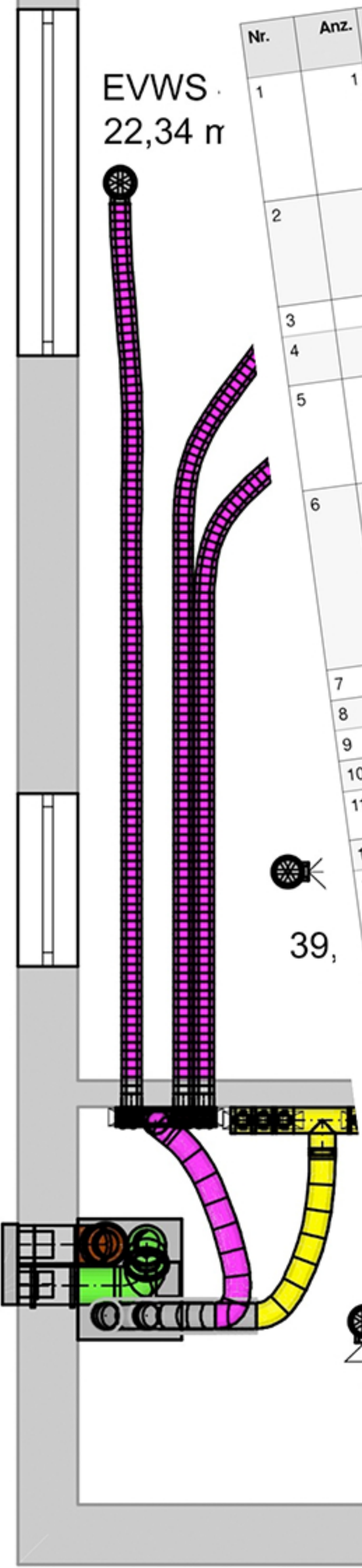
rel. LS Ausl.
39 m³/h 1
0 m³/h 1
0 m³/h 1
m³/h 1
m³/h 1

5 Ausl.
1
1
1
1
1

EVWS
22,34 m

39,

EV500
20,00 m³/h



HAR